

# Swift.



## Zubehör





# Begeisterung ausbauen.

Warum passen Suzuki Automobile so gut ins Hier und Heute? Weil sie auf die Bedürfnisse der Menschen von heute zugeschnitten sind. Sie bieten intelligente Mobilitätslösungen zu erschwinglichen Preisen. Sie haben eine gewisse Leichtigkeit in der Handhabung, damit Sie das Fahren unkompliziert genießen können. Sie sind von Haus aus effizient. Durch eine Hybrid-Technologie, die immer auf den idealen Antriebsmix abzielt.

Deshalb machen Suzuki Automobile Spaß. Beim Anschauen, beim Fahren, selbst beim Tanken. Spaß, den Sie noch ausbauen können. Mit Produkten, die wir extra für Ihre individuellen Bedürfnisse entwickelt haben. Das ist die Idee des Suzuki Zubehörprogramms.

Swift 1.2 DUALJET HYBRID Verbrauchswerte: kombinierter Energieverbrauch 4,7 l/100 km; kombinierter Wert der CO<sub>2</sub>-Emission: 106 g/km; CO<sub>2</sub>-Klasse: C

Swift 1.2 DUALJET HYBRID CVT Verbrauchswerte: kombinierter Energieverbrauch 5,1 l/100 km; kombinierter Wert der CO<sub>2</sub>-Emission: 115 g/km; CO<sub>2</sub>-Klasse: C

Swift 1.2 DUALJET HYBRID ALLGRIP Verbrauchswerte: kombinierter Energieverbrauch 5,4 l/100 km; kombinierter Wert der CO<sub>2</sub>-Emission: 121 g/km; CO<sub>2</sub>-Klasse: D



# Für Fahrer. Und Fans.

Wendig, stylisch, einzigartig – der Suzuki Swift ist einer, der einfach Spaß macht. Beim Fahren und auch schon beim Anschauen. Die stimmigen Proportionen, die dynamische Linie. Um Ihrem Swift die individuelle Note zu verpassen, gibt es einiges an Zubehör, damit Sie ihn nach Ihrem eigenen Geschmack gestalten können – ein Swift mit Ihrer Handschrift. Wie das geht, erfahren Sie hier und auf den folgenden Seiten. Unser Zubehörangebot wird aber nicht nur Ihre Kreativität wecken, sondern auch Ihren Sinn für die praktischen Details. Gerade bei echten Transportaufgaben. Lassen Sie sich inspirieren. Als Fahrer. Und als Fan.



## Dekor-Set »RACING«



### Art.-Nr. 990E0-53R95-SLV

Silber. Unterstreicht die sportliche Note, 4-teiliges Paket, bestehend aus Zierelementen für: Motorhaube, Nebelscheinwerfer, C-Säule und Heckklappe.

### Art.-Nr. 990E0-53R95-BLA

Schwarz. Unterstreicht die sportliche Note, 4-teiliges Paket, bestehend aus Zierelementen für: Motorhaube, Nebelscheinwerfer, C-Säule und Heckklappe.



## Außenspiegel-Cover



**Art.-Nr. 990E0-53R07-OPG**  
Chrome. Für Außenspiegel mit eingebautem Seitenblinker, 2-teiliges Set.

**Art.-Nr. 990E0-53R08-OPG**  
Chrome. Für Außenspiegel ohne eingebauten Seitenblinker, 2-teiliges Set (o. Abb.).



**Art.-Nr. 990E0-53R07-ZWP**  
Burning Red Pearl Metallic. Für Außenspiegel mit eingebautem Seitenblinker, 2-teiliges Set.

**Art.-Nr. 990E0-53R08-ZWP**  
Burning Red Pearl Metallic. Für Außenspiegel ohne eingebauten Seitenblinker, 2-teiliges Set (o. Abb.).



**Art.-Nr. 990E0-53R07-ZWG**  
Speedy Blue Metallic. Für Außenspiegel mit eingebautem Seitenblinker, 2-teiliges Set.

**Art.-Nr. 990E0-53R08-ZWG**  
Speedy Blue Metallic. Für Außenspiegel ohne eingebauten Seitenblinker, 2-teiliges Set (o. Abb.).



**Art.-Nr. 990E0-53R07-ZMV**  
Super Black Pearl. Für Außenspiegel mit eingebautem Seitenblinker, 2-teiliges Set.

**Art.-Nr. 990E0-53R08-ZMV**  
Super Black Pearl. Für Außenspiegel ohne eingebauten Seitenblinker, 2-teiliges Set (o. Abb.).



**Art.-Nr. 84718-52R40-ZNC (rechts)**  
**Art.-Nr. 84728-52R40-ZNC (links)**  
Premium Silver Metallic. Für Außenspiegel mit eingebautem Seitenblinker.

**Art.-Nr. 84718-52R20-ZNC (rechts)**  
**Art.-Nr. 84728-52R20-ZNC (links)**  
Premium Silver Metallic. Für Außenspiegel ohne eingebauten Seitenblinker (o. Abb.).

## Dekor Außenspiegel



**Art.-Nr. 990E0-53R96-SLV**  
Silber, 2-teiliges Set.  
Für Außenspiegel mit Seitenblinker und ohne Seitenblinker.



**Art.-Nr. 990E0-53R96-BLA**  
Schwarz, 2-teiliges Set.  
Für Außenspiegel mit Seitenblinker und ohne Seitenblinker.





# Sportlich nachschärfen.

Der Swift ist ein dynamisches Naturtalent. Diese Sportlichkeit gehört schon zu seiner Design-DNA. Trotzdem können Sie auch noch ein bisschen nachwürzen. Nicht plump, sondern gut platziert. Mit den richtigen Accessoires wie zum Beispiel hier auf dieser Seite. Damit unterstreichen Sie die gelungene Linienführung, bis zum farblich abgestimmten Dachspoiler. Dieser wirkt sich zusätzlich positiv auf Ihre Aerodynamik aus.



EXTERIEUR

**Frontschürze, Carbon-Optik\***



Art.-Nr. 99111-53R00-000

**Seitenschweller-Set, Carbon-Optik\***



Art.-Nr. 99112-53R01-000

**Heckschürze, Carbon-Optik\***



Art.-Nr. 99113-53R00-000

**Dekor Stoßstangenlippe, Carbon-Optik\***



Art.-Nr. 990E0-53R97-000

\*Hierbei handelt es sich um WLTP-relevantes Zubehör. WLTP-relevantes Zubehör ist Sonderausstattung, die sich auf die WLTP-Werte auswirkt. Seit dem 1. September 2017 werden Neuwagen nach dem weltweit harmonisierten Prüfverfahren für Personenwagen und leichte Nutzfahrzeuge (Worldwide Harmonized Light Vehicles Test Procedure, WLTP), einem realistischeren Prüfverfahren zur Messung des Kraftstoffverbrauchs und der CO<sub>2</sub>-Emissionen, typgenehmigt.



**Tankdeckel-Cover\***



Art.-Nr. 99237-53R01-000  
Racing-Look, geprägtes Aluminium mit Carbon-Optik-Elementen und Schriftzug Swift.

**Schutz für Griffmulden\***



Art.-Nr. 99126-53R01-000  
In Carbon-Optik, 2-teiliges Set

**Heckklappenleiste\*,<sup>1</sup>**



Art.-Nr. 990E0-53R22-000  
In Chrome-Design.

**Ladekanten-Schutzfolie**



Art.-Nr. 990E0-53R57-000  
Schwarz, 3-teiliges Set.



Art.-Nr. 990E0-53R57-001  
Transparent, 3-teiliges Set.



\*Hierbei handelt es sich um WLTP-relevantes Zubehör. WLTP-relevantes Zubehör ist Sonderausstattung, die sich auf die WLTP-Werte auswirkt. Seit dem 1. September 2017 werden Neuwagen nach dem weltweit harmonisierten Prüfverfahren für Personenwagen und leichte Nutzfahrzeuge (Worldwide Harmonized Light Vehicles Test Procedure, WLTP), einem realistischeren Prüfverfahren zur Messung des Kraftstoffverbrauchs und der CO<sub>2</sub>-Emissionen, typgenehmigt.

<sup>1</sup>Nicht in Kombination mit Dekor-Set »RACING« (990E0-53R95-SLV/-BLA).



# Alles dreht sich um Ihren Geschmack.

Räder und Felgen sind ein ganz besonders beliebtes Thema, wenn es um Individualisierung geht. Für den Look ist das richtige Rad genauso wichtig wie die passende Lackierung. Und jeder hat seine bestimmten Vorlieben: Silber oder Schwarz, glanzpoliert oder matt, fließend oder eher eckig im Design. Und genau das soll sich in unserem Angebot wiederfinden: Ihr persönlicher Geschmack.

Ihr Suzuki Partner berät Sie natürlich gerne. Und damit Sie auch in der kalten Jahreszeit sicher unterwegs sind, macht er Ihnen auch ein extra gutes Angebot für Winterkomplettäder.

## Alufelge »COSMIC«\*



Art.-Nr. 43210-52RS1-000

Metal Gray Matt Polished, 6,5J x 15". Passend für 175/65 R15, inkl. Nabenkappe mit Suzuki Logo.



Art.-Nr. 43210-52RU1-000

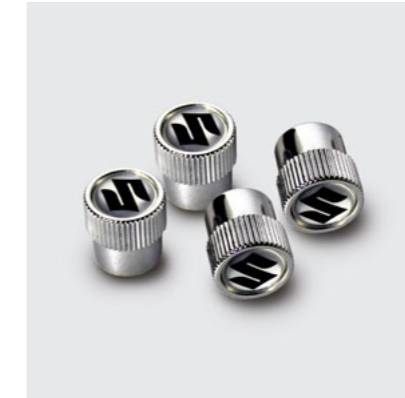
Mistral Anthrazit, 6,5J x 15". Passend für 175/65 R15, inkl. Nabenkappe mit Suzuki Logo.

## Radzierblende 15"



Art.-Nr. 43250-52R00-ZH1  
Silber, 4-teiliges Set.

## Ventilkappen-Set



Art.-Nr. 990E0-19069-SET  
4-teiliges Set, mit Suzuki Logo.

## Felgenschloss



### »SICUSTAR«

Art.-Nr. 990E0-59J47-000

4-teiliges Set mit Thatcham-Zulassung, inkl. Adapter zur Befestigung.

### »SICURIT«

Art.-Nr. 990E0-59J49-000

4-teiliges Set, inkl. Adapter zur Befestigung (o. Abb.).



# Ein Spielplatz Ihrer Wünsche.

Der besondere Style des Swift führt dazu, dass man sich besonders gerne mit ihm beschäftigt. Dann betrachtet man ihn mit dem Auge des Design-Liebhabers und richtet sich spontan etwas individueller ein. Mit einem stimmigen Farbkonzept zum Beispiel, das Armaturenbrett, Mittelkonsole und Armlehne optisch besonders harmonisch erscheinen lässt.

Neben der Optik spielen auch praktische Elemente eine wichtige Rolle, die vor Kratzern oder Verschmutzung schützen und so den Wert erhalten. Entscheidend ist das, was Ihnen wichtig ist. Von zusätzlichen Hochtönern für einen volleren Sound bis zur Tiefenbeleuchtung des Fußraums für ein hochwertiges Ambiente. Entscheiden Sie selbst.



## Armaturenbrett-Dekor



Art.-Nr. 990E0-53R02-OHL  
Pearl White.



Art.-Nr. 99233-53R11-PSG  
Silver.



Art.-Nr. 990E0-53R02-OCE  
Black.



### Dekor Mittelkonsole



Art.-Nr. 990E0-53R03-QHL  
Pearl White.



Art.-Nr. 990E0-53R03-PSG  
Silver.



Art.-Nr. 990E0-53R03-OCE  
Black.

### Dekor Vordertüren



Art.-Nr. 990E0-53R04-QHL  
Pearl White, 2-teiliges Set.



Art.-Nr. 990E0-53R04-PSG  
Silver, 2-teiliges Set.



Art.-Nr. 990E0-53R04-OCE  
Black, 2-teiliges Set.





**Fußraumbeleuchtung**



Art.-Nr. 99213-53R01-000  
Mehr Stil, mehr Durchblick. LED-Beleuchtung für die vorderen und hinteren Fußräume, linke und rechte Seite, 4-teiliges Set.

**Einstiegsleisten-Set »ALLOY«\***



Art.-Nr. 990E0-53R60-000  
Eloxiertes Aluminium, satinierte Oberfläche, 4-teiliges Set, mit poliertem Swift Logo.

**Einstiegsleisten-Set »BLACK«\***



Art.-Nr. 990E0-53R60-001  
Schwarz, mit eingedrucktem Swift Logo, 4-teiliges Set.

**Fußmatten-Set »ECO«**



Art.-Nr. 75901-52RE1-000  
Anthrazit, mit silberfarbenem, gesticktem Logo und schwarzer Einfassung, 4-teiliger Satz, für Schalt- und Automatikgetriebe.

**Fußmatten-Set »DLX«**



Art.-Nr. 75901-52RG1-000  
Anthrazit, mit silberfarbenem, gesticktem Logo und Nubuk-Einfassung, 4-teiliger Satz, für Schalt- und Automatikgetriebe.

**Fußmatten-Set »GUMMI«**



Art.-Nr. 75901-52R11-000  
Um den Fußraum sauber zu halten, sind alle Kanten erhöht, 4-teiliger Satz, für Schalt- und Automatikgetriebe.



\*Hierbei handelt es sich um WLTP-relevantes Zubehör. WLTP-relevantes Zubehör ist Sonderausstattung, die sich auf die WLTP-Werte auswirkt. Seit dem 1. September 2017 werden Neuwagen nach dem weltweit harmonisierten Prüfverfahren für Personenwagen und leichte Nutzfahrzeuge (Worldwide Harmonized Light Vehicles Test Procedure, WLTP), einem realistischeren Prüfverfahren zur Messung des Kraftstoffverbrauchs und der CO<sub>2</sub>-Emissionen, typgenehmigt.



### Hochtöner\*



Art.-Nr. 990E0-53R18-000  
Verstärkung für die Soundanlage. Das Paket beinhaltet 2 Hochtöner, Kabelbaum und die entsprechenden Blenden links und rechts.

### Anti-Rutsch-Einlage



Art.-Nr. 990E0-53R20-000  
Verhindert das Klappern oder Verrutschen von losen Gegenständen in der Mittelkonsole.

### Laderaum-Schutzmatte »ECO«



Art.-Nr. 990E0-53R40-000  
Anthrazitfarbener Nadelfilzteppich mit gesticktem Logo (silbern) und schwarzem Einband.

### Laderaumorganizer<sup>1</sup>



Art.-Nr. 990E0-53R21-000  
Für mehr Ordnung im Laderaum. Inklusive variabler Aluminium-Trennsteg und oberer Abdeckung.

### Laderaum-Schutzmatte, robuster Schaumstoff<sup>1</sup>



Art.-Nr. 990E0-53R15-000  
Für den Transport schmutziger oder feuchter Gegenstände, wasserdicht und mit erhöhten Kanten versehen.

### Ladekantenschutz\*



Art.-Nr. 990E0-53R52-000  
Aluminium-Optik aus thermoplastischem Kunststoff, schützt vor Kratzern beim Be- und Entladen.

\*Hierbei handelt es sich um WLTP-relevantes Zubehör. WLTP-relevantes Zubehör ist Sonderausstattung, die sich auf die WLTP-Werte auswirkt. Seit dem 1. September 2017 werden Neuwagen nach dem weltweit harmonisierten Prüfverfahren für Personenwagen und leichte Nutzfahrzeuge (Worldwide Harmonized Light Vehicles Test Procedure, WLTP), einem realistischeren Prüfverfahren zur Messung des Kraftstoffverbrauchs und der CO<sub>2</sub>-Emissionen, typgenehmigt.

<sup>1</sup>Nicht in Kombination mit Ersatzrad (990E0-STSW2-001 oder 990E0-STSW4-001).



# In der Freizeit ankommen.

Wenn es um Ihre Freizeitaktivitäten geht, macht sich der Swift besonders gerne nützlich. Ski-Ausflug, Fahrrad-Tour, mit Sack und Pack wandern gehen? Für alles können Sie Ihren Swift zu einem kompetenten Begleiter machen. Mit unserem funktionalen Zubehör erhöhen Sie seine Transportfähigkeiten und erleichtern sich selbst den Weg ins Vergnügen.

Vergnügen ist ein gutes Stichwort: Der Spaß mit dem Swift kann schon sehr früh anfangen. Mit unserem Swift „Rutschauto“ geht's auch ohne Führerschein schon richtig ab. Sie begegnen ihm gleich.

## Grundträger



Art.-Nr. 78901-53R00-000

Bestehend aus Aluminiumschienen mit T-Slot, abschließbar.  
Max. Dachlast: 30 kg. Eigengewicht: 4,6 kg.

## Schutzdecke<sup>1, 2</sup>



Art.-Nr. 990E0-78R44-000

Zur Verwendung auf der Rücksitzbank.

## Anhängerkupplung, abnehmbar<sup>\*, 3</sup>



Art.-Nr. 72901-53R02-000

Für Anhänger und Trägersysteme. E-Satz bitte separat bestellen.

## E-Satz\*

Art.-Nr. 9921U-80S00-000

E-Satz, 13-polig.

Art.-Nr. 9921U-80S20-000

E-Satz, 7-polig.

## Adapter

Art.-Nr. 990E0-79J67-000

Zum Verbinden von 13-poligem Stecker mit 7-poliger Buchse.



\*Hierbei handelt es sich um WLTP-relevantes Zubehör. WLTP-relevantes Zubehör ist Sonderausstattung, die sich auf die WLTP-Werte auswirkt. Seit dem 1. September 2017 werden Neuwagen nach dem weltweit harmonisierten Prüfverfahren für Personenwagen und leichte Nutzfahrzeuge (Worldwide Harmonized Light Vehicles Test Procedure, WLTP), einem realistischeren Prüfverfahren zur Messung des Kraftstoffverbrauchs und der CO<sub>2</sub>-Emissionen, typgenehmigt.

<sup>1</sup>Haustiere und Gegenstände müssen während des Transports auf der Rücksitzbank auf geeignete Weise gesichert werden. <sup>2</sup>Abbildung zeigt Anwendung in einem S-Cross. <sup>3</sup>Beachten Sie bitte die maximale Stütz- und Anhängelast. Informationen hierzu erhalten Sie in Ihrer Fahrzeug-Bedienungsanleitung.



## Silikon-Schlüssel-Cover









Art.-Nr. 99000-79N12-377 (White)  
 Art.-Nr. 99000-79N12-379 (Lime Green)  
 Art.-Nr. 99000-79N12-378 (Blue)  
 Leuchtet im Dunkeln und schützt Ihren Autoschlüssel vor Kratzern.

## Pollenfilter



Art.-Nr. 99250-53R01-000  
 Schützt vor Staub, Pollen, Sand, Milben und anderen Luftverunreinigungen.

## Lackstift-Set (bestehend aus einem Acryl-Klarlack und einem Acryl-Lackstift)

	Art.-Nr. 99000-10415-ZWP Burning Red Pearl Metallic.		Art.-Nr. 99000-10315-ZNB Fervent Red.
	Art.-Nr. 99000-10415-ZWG Speedy Blue Metallic.		Art.-Nr. 99000-10415-ZWD Flame Orange Pearl Metallic.
	Art.-Nr. 99000-10415-ZVR Pure White Pearl.		Art.-Nr. 99000-10415-ZNC Premium Silver Metallic.
	Art.-Nr. 99000-10415-ZMV Super Black Pearl Metallic.		Art.-Nr. 9925D-B0100-ZYK Rush Yellow Metallic.
	Art.-Nr. 99000-10415-ZMW Mineral Gray Metallic.		

## Sicherheits-Set



Art.-Nr. 9925E-70T00-000  
 Nach DIN 13164, inkl. Verbandstasche, Warnweste und Warndreieck.

### Nachfüll-Set

Art.-Nr. 990E0-61M79-RPL  
 Zum Auffüllen des Verbandsmaterials des Sicherheits-Sets (990E0-61M79-000; o. Abb.).

## Ersatzrad\*,<sup>1</sup>

Art.-Nr. 9929P-53R00-000  
 2WD. Inklusive Ersatzreifen-Kit, Fixierungssatz, Wagenheber und Halterungssatz.

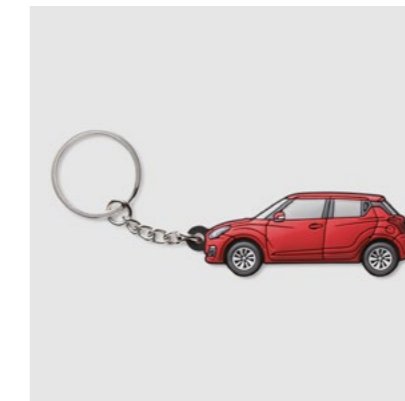
Art.-Nr. 9929P-53R10-000  
 4WD. Inklusive Ersatzreifen-Kit, Fixierungssatz, Wagenheber, Halterungssatz und Reserveradunterlage.

## Rutschauto »SWIFT«



Art.-Nr. 99000-79NN0-000  
 Für Kinder von ca. 18 bis 36 Monaten mit einem Gewicht von ca. 7 bis 23 kg.  
 H 346 mm x B 302 mm x L 628 mm.

## Schlüsselanhänger



Art.-Nr. 99000-990M1-K04  
 H 25 mm x B 113 mm.

\*Hierbei handelt es sich um WLTP-relevantes Zubehör. WLTP-relevantes Zubehör ist Sonderausstattung, die sich auf die WLTP-Werte auswirkt. Seit dem 1. September 2017 werden Neuwagen nach dem weltweit harmonisierten Prüfverfahren für Personenwagen und leichte Nutzfahrzeuge (Worldwide Harmonized Light Vehicles Test Procedure, WLTP), einem realistischeren Prüfverfahren zur Messung des Kraftstoffverbrauchs und der CO<sub>2</sub>-Emissionen, typgenehmigt.

<sup>1</sup>Nicht in Kombination mit Laderaum-Schutzmatte (990E0-53R15-000) oder Laderaumorganizer (990E0-53R21-000). Schraubenschlüssel kein Teil der Serienausstattung.



# Sicher und geschützt.

Unterwegssein soll natürlich Spaß machen, aber das Wichtigste ist immer noch das sichere Ankommen. Gerade wenn Sie öfter mit Ihren Kindern unterwegs sind. Deshalb ist ein Suzuki nicht nur sehr solide gebaut, sondern wir bieten Ihnen auch eine praktische Auswahl an hochwertigen Kindersitzen. Sie sind schon deshalb leicht zu montieren, weil nahezu jeder Suzuki serienmäßig mit 5 Türen ausgestattet ist.

## Baby-Safe 3 i-Size<sup>1</sup>



Art.-Nr. 88501-63T50-000

Die Babyschale Baby-Safe 3 i-Size entspricht der neuen Autositzverordnung ECE R 129: Sicherheit und Komfort für Neugeborene bis zu 15 Monaten, passt sich an und schützt das Kind bis zu einer Größe von 83 cm.

## Kidfix M i-Size<sup>1</sup>



Art.-Nr. 88501-63TJ0-000

Der neue Kidfix M i-Size wurde für Kinder von 3,5 bis 12 Jahren entwickelt. Er wächst praktisch mit und sorgt dafür, dass der Nachwuchs sicher reisen kann. Von der Stiftung Warentest (06/2022) mit der Note 2,0 ausgezeichnet und damit Testsieger der Kategorie i-Size 100 – 150 cm.

## Trifix 2 i-Size<sup>1</sup>



Art.-Nr. 88501-63TA0-000

Der perfekte Autokindersitz nach der Babyschale. Genau auf die Bedürfnisse von Kindern zwischen 76 cm und 105 cm zugeschnitten. Der Trifix 2 i-Size wurde von Stiftung Warentest (06/2018) mit „GUT“ und der Note 2,1 ausgezeichnet.

<sup>1</sup>Bitte beachten Sie die Bedienungsanleitung des Fahrzeugs bei der Montage und Benutzung der hier angebotenen Kindersitze. Der Kindersitz darf nicht auf dem Beifahrersitz verwendet werden, wenn dieser mit einem Beifahrer-Frontairbag ausgestattet ist.





# Die Suzuki Kollektion.

Suzuki ist ein besonderes Mobilitätsunternehmen und dabei breiter aufgestellt als die meisten anderen. Wir bauen Automobile, Motorräder und Marine-Motoren. Kein Wunder, dass es viele Fans rund um die Welt gibt. Für sie haben wir unsere Suzuki Kollektion aufgelegt. Fashion im Stil der Suzuki Designer aus allen Sparten. Stylish, trendy, angesagt. Für Freizeit und Sport.

Es lohnt sich, einen Blick in unseren aktuellen Fashion-Katalog zu werfen.



### Team Blue Regenjacke

Dunkelblaue wasserdichte Jacke mit zwei Seitentaschen vorn, Suzuki Logo, klein, auf der Vorderseite links, auf der oberen Rückseite Suzuki Logo, Obermaterial 100 % Polyamid, Futter 100 % Polyester.

00S/00M/00L/0XL/XXL/3XL  
Art.-Nr. 990F0-BLMJ4-Größe



### Team Blue Rucksack

Blau-schwarzer, wasserdichter Rucksack mit schwarzen Gurten, weißem Suzuki Logo und Schriftzug auf der Vorderseite, diverse kleine Taschen, Größe ca. 68 x 29 x 14 cm, Obermaterial 100 % Polyvinylchlorid, Futter 100 % Polyester.

Art.-Nr. 990F0-BLBP0-000



### Team Blue Cap Tricolor

Dunkelblaue Kappe mit weißem Suzuki Logo auf der Vorderseite, weißem und blauem Streifen auf den Seiten, 100 % Baumwolle.

Einheitsgröße  
Art.-Nr. 990F0-BLFC0-000



### Team Black Schal

Schwarzer Schal mit rotem Suzuki Logo und Akzentstreifen, warmer und weicher Tragekomfort, Größe ca. 175 x 25 cm, 100 % Polyacryl.

Art.-Nr. 990F0-BKSF0-000



### Team Black Steppweste mit gestrickten Ärmeln

Schwarze Kapuzen-Steppweste, Reißverschlüsse in Rot, Obermaterial, Futter, Füllung 100 % Polyester, mit abnehmbaren Ärmeln (60 % Baumwolle, 40 % Acryl).

00S/00M/00L/0XL/XXL/3XL  
Art.-Nr. 990F0-BKBW4-Größe



### Team Black Gürtel

Schwarzer Gürtel mit breiter Schließe, aufgenähte Streifen, Suzuki Logo in Rot, Einheitsgröße 130 cm, kann individuell gekürzt werden, Gürtel 100 % Polypropylen, Schließe Metall.

Art.-Nr. 990F0-BKBT3-000



### Team Black Golf Regenschirm

Schwarzer Regenschirm mit roter Innenseite und rotem Suzuki Logo auf schwarzer Außenseite, Größe ca. Ø 120 cm, aus doppellagigem Polyester Pongee.

Art.-Nr. 990F0-BKGU0-000



### Team Black Poloshirt

Schwarzes Poloshirt, Suzuki Logo, in 3D gedruckt, laminierte Streifen auf der Schulter, aus hochwertigem Piqué-Stoff, 95 % Baumwolle, 5 % Elasthan.

Herrengrößen  
00S/00M/00L/0XL/XXL/3XL  
Art.-Nr. 990F0-BKPM4-Größe

Damengrößen  
0XS/00M/00L/0XL/XXL  
Art.-Nr. 990F0-BKPL4-Größe



**Team Black Trolley**

Schwarzer Trolley mit gedruckten Streifen, Suzuki Logo in Rot, Teleskopgriff und Handgriff, Größe ca. 55 x 35 x 20 cm, Obermaterial 100 % Nylon, Futter 100 % Polyester.

Art.-Nr. 990F0-BKTRO-000

**Team Black Tritan-Drinkflasche**

Transparente Trinkflasche in Grau-Schwarz mit zwei Folienstreifen auf der Rückseite und schwarzem Suzuki Logo auf der Vorderseite. Schwarzer aufklappbarer Deckel mit grauem Streifen, Volumen 740 ml, aus Eastman Tritan™.

Art.-Nr. 990F0-BKBL1-000

**Team Black Wendestrickmütze**

Beidseitig tragbare Strickmütze in Schwarz/Grau, mit rotem Suzuki Logo, angenehmer Tragekomfort, 100% Polyacryl.

Einheitsgröße

Art.-Nr. 990F0-BKBE4-000

**T-Shirt, weiß**

Weißes sportliches T-Shirt, atmungsaktiv, mit blauem gedrucktem Streifen und Suzuki Schriftzug, 100 % Polyester.

00S/00M/00L/OXL/XXL/3XL

Art.-Nr. 990F0-FCTM1-Größe

**Softshelljacke, anthrazit**

Klassische Softshelljacke in Anthrazit, mit Ziernähten auf Brusthöhe, Obermaterial 97 % Polyester, 3 % Elasthan, Futter 100 % Polyester.

00S/00M/00L/OXL/XXL/3XL

Art.-Nr. 990F0-FCSS0-Größe

**V-Ausschnitt-Pullover**

Klassischer V-Ausschnitt-Pullover in Blau, mit weißem Suzuki Schriftzug auf der Brust, 100 % Baumwolle.

00S/00M/00L/OXL/XXL/3XL

Art.-Nr. 990F0-FCVS0-Größe

**Kids T-Shirt „Red“**

Rotes Kinder-T-Shirt mit schwarz-weißem Suzuki Druck auf der Vorderseite, 100 % Baumwolle.

Kindergrößen

XXS/OXS/00S/00M/00L/OXL

Art.-Nr. 990F0-KBTU1-Größe

**Teddybär**

Flauschiger Plüsch-Teddybär, mit blauem Suzuki T-Shirt zum Wechseln.

Art.-Nr. 990F0-KBTD0-000



Alle Produkte finden Sie in unserem Fashion-Katalog.

Hier gehts lang.

# ECSTAR

GENUINE OIL & CHEMICAL

## ECSTAR ist extra. Für Sie.

Es begann in den 1980er Jahren. Suzuki beschloss Motoröle zu entwickeln, die exakt zu den Bedürfnissen unserer Motoren passen sollten. Mit einem starken Fokus auf Performance. Die hohen Ambitionen sollten sich auch im Namen der neuen Produktgeneration widerspiegeln: ECSTAR.

Mittlerweile ist es der globale Markenname für ein umfassendes Sortiment von Suzuki Schmierstoffen und Pflegemitteln. Neben der Leistung zählen dauerhafte Zuverlässigkeit und Umweltverträglichkeit zu den Entwicklungszielen unserer Ingenieure. Als Suzuki Fahrer werden Sie das spüren. Indem Sie sich auf die Leistungsfähigkeit Ihres Suzuki von Grund auf verlassen können.



Fragen Sie Ihren Suzuki Partner nach seinem ECSTAR Angebot! Mehr Informationen über die Service-, Schutz- und Pflegeprodukte finden Sie hier – einfach den QR-Code einscannen.

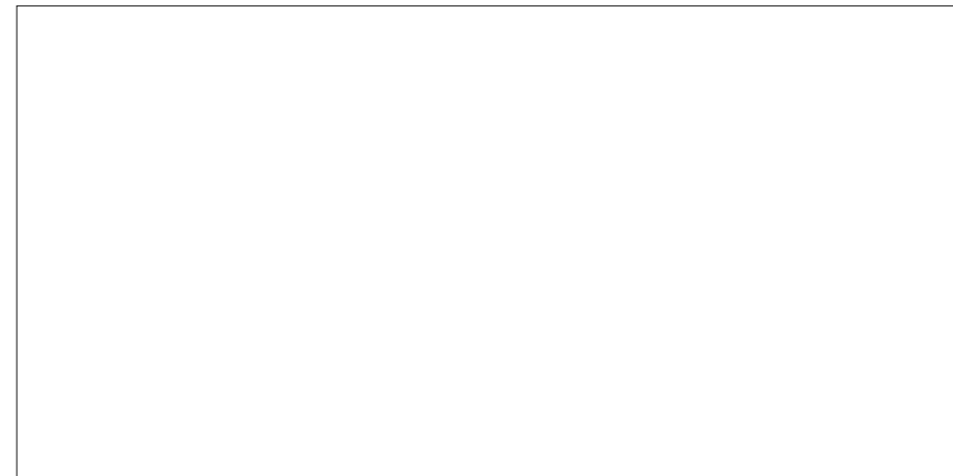


Suzuki Zubehör ist speziell für Suzuki Fahrzeuge konzipiert und unterliegt den gleichen Qualitätsnormen wie das Fahrzeug. Mit Suzuki Original Zubehör können Sie sicher sein, ein speziell auf Ihr Fahrzeug abgestimmtes Produkt zu erwerben, das die Funktionsfähigkeit und Sicherheit Ihres Fahrzeugs nicht beeinträchtigt. Die erforderlichen Auflagen sind den jeweiligen Anleitungen zu entnehmen.

Mit Erscheinen dieser Broschüre verlieren alle vorhergehenden Informationen ihre Gültigkeit.

Die in dieser Broschüre enthaltenen Angaben sind unverbindlich und dienen nur der Information über den jeweiligen Stand. Irrtümer bleiben vorbehalten.

DO14W-20241-SWT, Stand: April 2024



SUZUKI DEUTSCHLAND GMBH  
Suzuki-Allee 7  
64625 Bensheim

[www.suzuki.de](http://www.suzuki.de)



# Swift.



## Zubehör-Preisliste









### Suzuki 3-Jahres-Garantie

Beim Kauf eines Neuwagens geben wir Ihnen 3 Jahre Garantie bis zu einer Laufleistung von 100.000 km nach den Suzuki Garantiebestimmungen.



### Suzuki Mobilitätsservice

Sollten Sie innerhalb dieses Garantiezeitraums einmal nicht weiterkommen, hilft Ihnen unser Mobilitätsservice in Deutschland und im europäischen Ausland rund um die Uhr weiter. Und das sowohl bei einer Panne als auch bei einem Unfall.



### Suzuki Neuwagen-Anschlussgarantie/-versicherung

Ein Muss für alle, die nicht nach 3 Jahren oder dem Erreichen der Kilometergrenze auf die von Suzuki gebotene Sicherheit verzichten wollen. Erwerben Sie deshalb noch während der ersten 3 Jahre Ihre Neuwagen-Anschlussgarantie/-versicherung! Diese gilt für weitere 2 bzw. 3 Jahre bis zu einer Laufleistung von 150.000 km. Gerne informiert Sie Ihr teilnehmender Suzuki Partner über Leistungen und Konditionen der Neuwagen-Anschlussgarantie/-versicherung.



### Suzuki 12-Jahres-Garantie gegen Durchrostung

Auf den ersten Blick „nur“ eine Garantie, auf den zweiten der Vertrauensbeweis schlechthin für die Qualität und Zuverlässigkeit unserer Autos.



### Suzuki Treuebonus

Bis zum 15. Jahr sicher unterwegs: Bei jährlicher Wartung bei Ihrem Suzuki Partner über die Herstellergarantie hinaus schenken wir Ihnen mit unserem Treuebonus jeweils bis zu 12 Monate unseres Mobilitätsservice, den Sie schon während des Garantiezeitraums genossen haben. Das heißt: Sollten Sie auch nach den ersten 3 Jahren aufgrund einer Panne oder eines Unfalls nicht weiterkommen, helfen wir Ihnen sofort und sind rund um die Uhr für Sie da. Nähere Informationen zum Suzuki Treuebonus erhalten Sie bei Ihrem teilnehmenden Suzuki Partner.



### Kaufen leicht gemacht

Suzuki bietet Ihnen attraktive Finanzierungs- und Leasingmöglichkeiten, optimal an Ihre persönlichen Bedürfnisse angepasste Lösungen und hervorragende Konditionen! Sprechen Sie Ihren Suzuki Partner an, er informiert Sie gerne über die aktuellen Angebote.



### Vorteilhaft versichert

Für besonders vorteilhafte Versicherungspakete fragen Sie einfach Ihren teilnehmenden Suzuki Partner.

DO14W-20241-SWT, Stand: April 2024



SUZUKI DEUTSCHLAND GMBH  
Suzuki-Allee 7  
64625 Bensheim

[www.suzuki.de](http://www.suzuki.de)